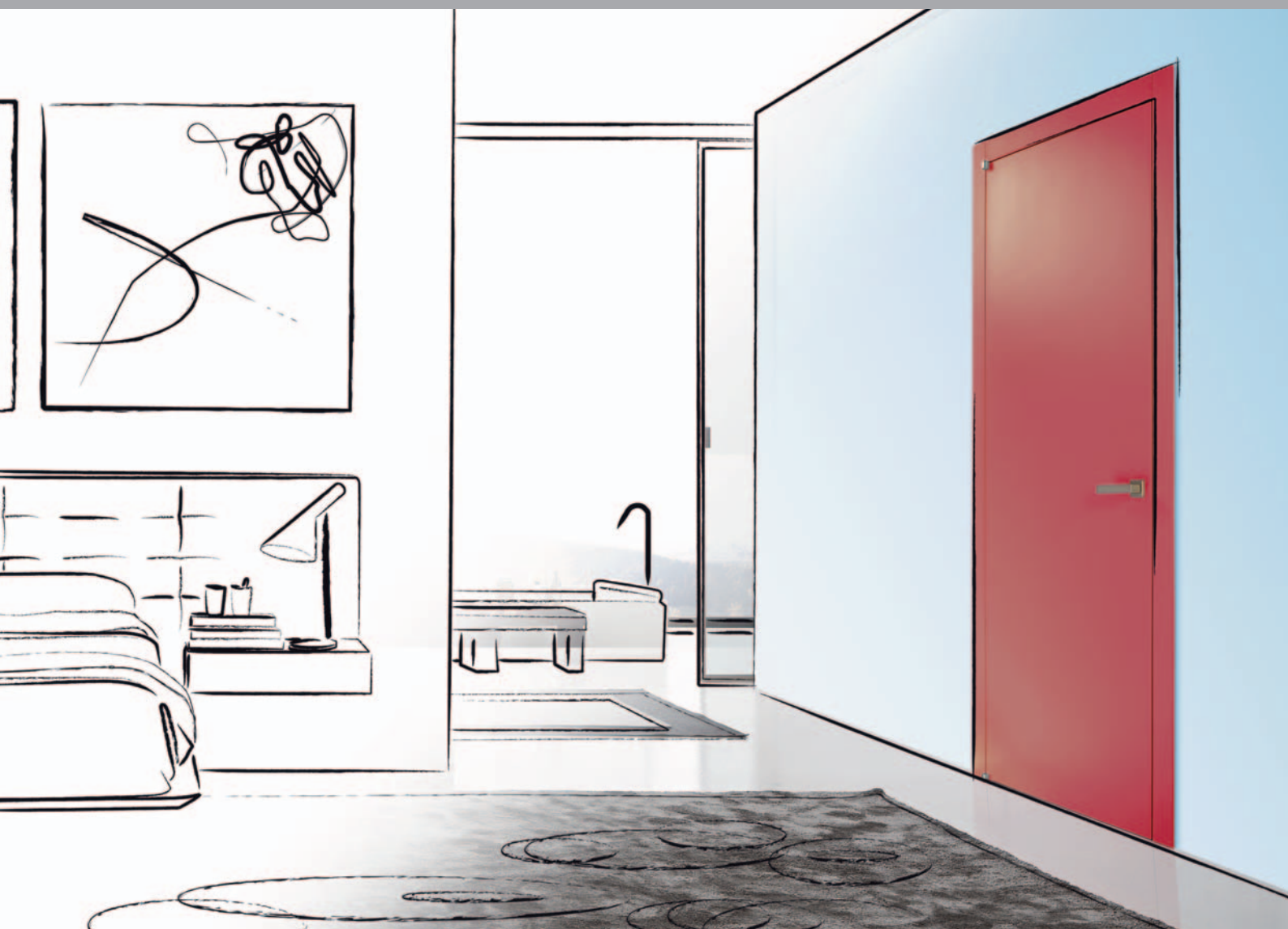


**Catalogo
bisagras pivotantes**



Optimización del espacio habitable y atención de la arquitectura al detalle gracias a la simplicidad y el minimalismo.

Se trata de los últimos dictamos en diseño de interior que transforman el concepto de accesorios de interior, que influyen batientes rebajados, guarniciones y sobre todo bisagras visibles.

El uso de puertas enrasadas en el diseño de interior moderno ha sido todo un reto para los fabricantes de las bisagras.

SFS intec se ha enfrentado a este reto proporcionando no solo una bisagra, sino toda una gama de productos que cumplen los requisitos tanto de los fabricantes de puertas como de los arquitectos.

A los primeros les gusta usar nuestros productos debido a su ajuste, mientras los arquitectos aprecian cómo nuestra gama destaca su potencial de diseño, lo que les permite realizar sus ideas de diseño de interiores y soluciones de mobiliario.

Razones para elegir bisagras pivotantes SFS intec:

- Mayor valor estético para su puerta
- Amplia gama de productos
- Un solo producto para puertas de apertura a la derecha o a la izquierda
- Fácil ajuste una vez que monte la puerta
- Sistemas completos equipados con tapas y plantillas de fresado
- Sin mantenimiento en el tiempo
- Suave deslizamiento
- Sin ruidos

Una bisagra hacia el futuro

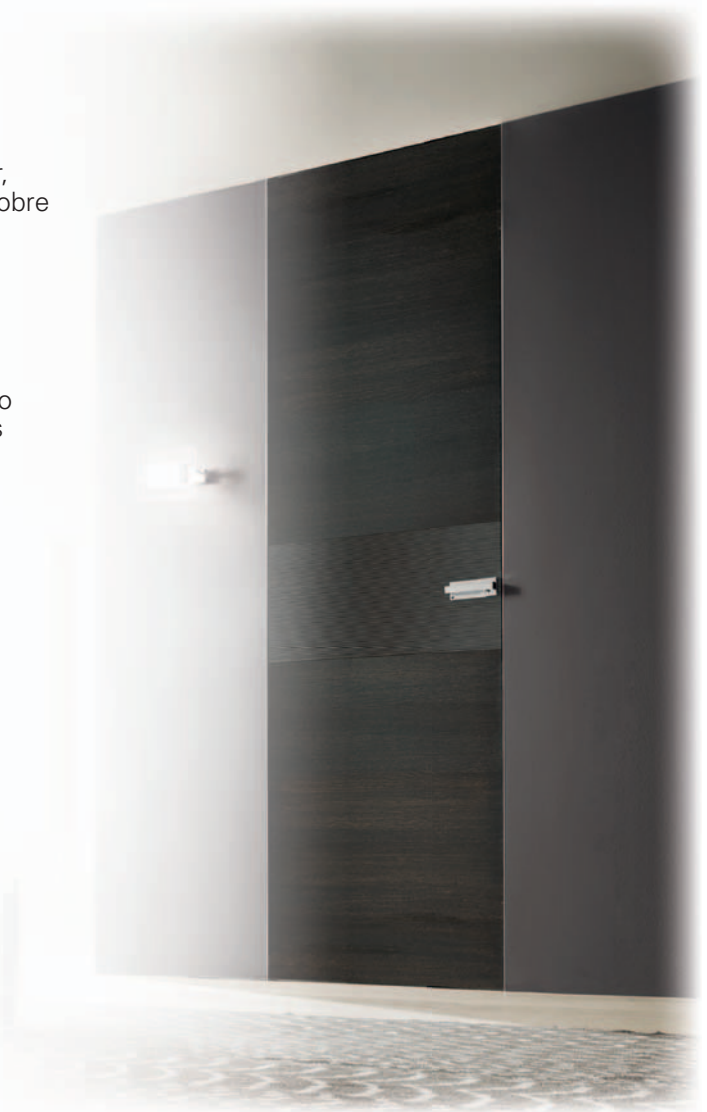
Las bisagras para una puerta son como el motor para un automóvil por ello durante los últimos 50 años SFS intec no hizo promesas, pero sí soluciones hacia el futuro. Soluciones que siempre son totalmente compatibles con las normativas Europeas y, sobre todo, soluciones que no requieren mantenimiento en el tiempo.

SFS intec opera desde hace más de 50 años y ha evolucionado continuamente, adaptándose a las necesidades del mercado.



Con sus 50 plantas, en más de 25 países y 6800 colaboradores dispuestos a dar su contribución, SFS intec suministra a la industria del automóvil componentes de precisión, conformados en frío, y es proveedor de la industria electrónica, la industria de los aparatos domésticos y la industria aeronáutica. La división especializada en el sector de la construcción fabrica productos innovadores para sistemas mecánicos de fijación, así como bisagras para puertas y ventanas.

SFS intec S.p.a.,
basado en Pordenone, es parte de este último.



CAB-R **3D** Descripción 6 - 7

CAB-R Descripción 8 - 9

CAB - CAB **Quadra** Descripción 12 - 13

CIR Descripción 16 - 17

Accesorios Sistema Barausse System cierre intermedio ____ 20

Tapas 21

Distanciador adhesivo 21

Plantillas 21

Datos técnicos CAB-R **3D** 22

CAB-R 23

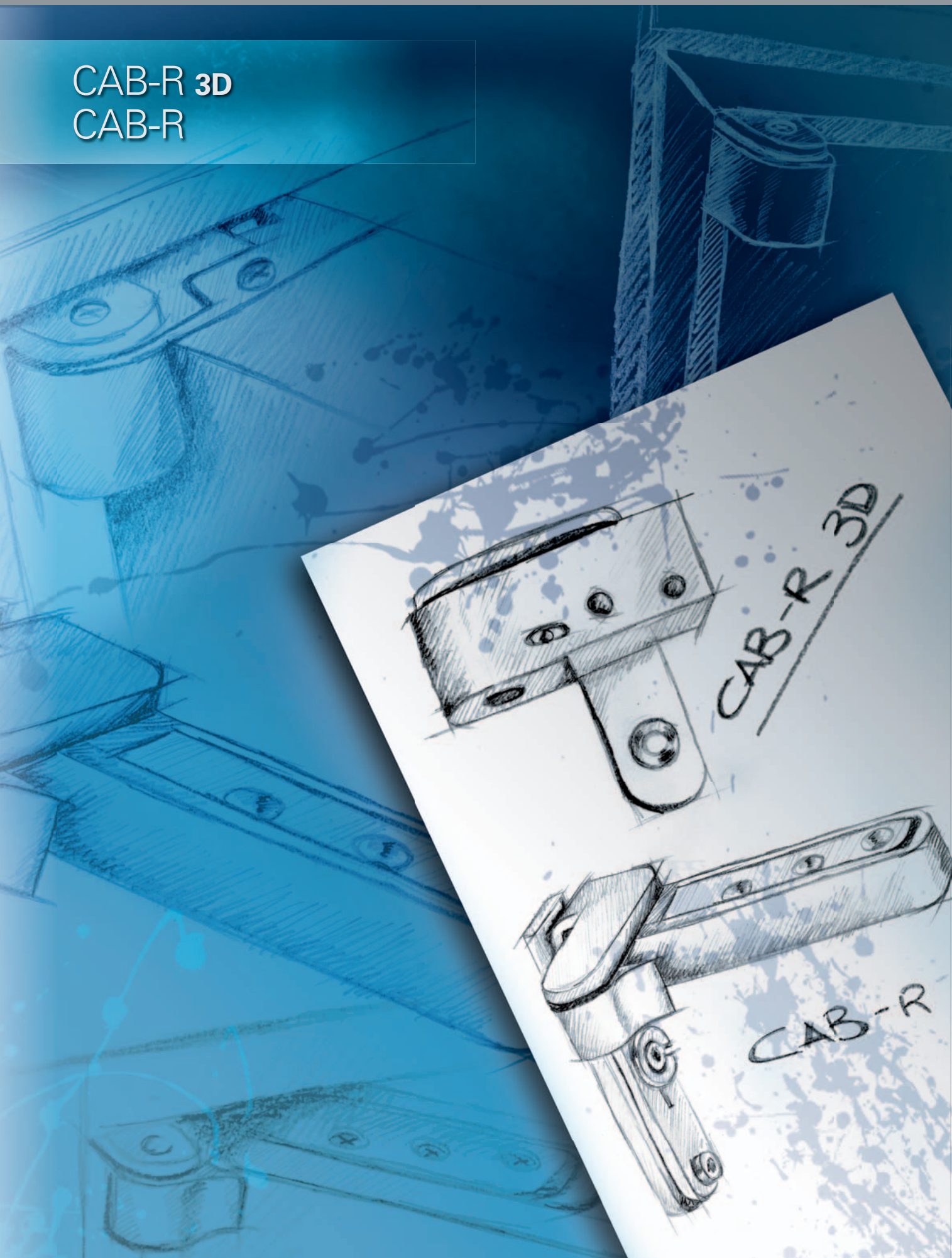
CAB - CAB **Quadra** 24

CIR 25

Especificaciones 26



CAB-R 3D
CAB-R



CAB-R 3D

*Combinación
perfecta entre
tecnología y estética*



Bisagras pivotantes



Diseño minimalista, capacidad de carga y versatilidad son las principales características de estas bisagras de **valor añadido**.

Cumplen con los **requisitos estéticos del diseño moderno**, así como con los **requisitos estructurales** de los principales fabricantes de puertas de interior.

Estas bisagras innovadoras son el resultado de importantes y continuos estudios realizados por SFS intec en los mercados en los que opera y sobre todo del diálogo continuo con nuestros clientes para entender sus necesidades.

La bisagra CAB-R 3D puede ajustarse en 3 dimensiones utilizando una simple llave hexagonal (altura: 0 / +3 mm, lateral: + / -1,5 mm y profundidad: + / -2 mm).

Tanto el panel de la puerta como el marco son reversibles, cumpliendo con todos los requisitos de fabricación con una sola bisagra.

Disponibles en dos versiones, corta y larga, se puede aplicar en paneles un espesor que oscila entre 35 y 45 mm.

Gracias a su sistema de fijación para el panel de la puerta y los casquillos autolubricantes, que aseguran un movimiento suave y libre de mantenimiento durante el tiempo, CAB-R 3D ha superado el test de 200.000 ciclos con una puerta de 80 Kg con facilidad.



CAB-R

Detrás del diseño minimalista se esconde la tecnología de punta diseñada y fabricada por SFS intec



Su **diseño** elegante y redondo corrugado, fácil **ajuste** y **apertura 180 °** hace esta innovadora bisagra imprescindible en este sector.

Se ha diseñado para una **aplicación sencilla y económica**, para puertas de apertura tanto a la derecha como a la izquierda.

SFS intec ha creado un sistema completo para este producto. De hecho, además de la bisagra, suministramos tapas embellecedoras, disponibles en varios colores, para aplicar en el marco y la plantilla de fresado para optimizar los tiempos de fabricación.

Los ajustes se llevan a cabo una vez que la puerta esté montada, utilizando sencillas llaves hexagonales. La parte del marco permite el ajuste lateral hasta $\pm 3,0$ mm, mientras que la parte de la hoja permite ajustar la profundidad de $\pm 1,5$ mm.

El punto de rotación consiste en un eje de acero cubierto con un material auto-lubricante, lo que asegura un deslizamiento suave y silencioso al tiempo que evita el mantenimiento.



Como todos los productos de SFS intec, CAB-R es técnicamente fiable y ha sido testada a 200.000 ciclos con una de puerta 70 kg.







CAB
CAB quadra



CAB - CAB quadra

Dos bisagras con diferentes estéticas, una con un diseño redondeado y la otra con formas cuadradas, que cumplen los requisitos de diseño interior moderno.

Fácil de instalar y particularmente adecuada para clientes industriales, gracias a su simetría; su punto de rotación se ha reforzado y su perno se ha alargado para mejorar su cierre. Por otro lado, la versión cuadrada tiene un eje autolubricante, que hace que los accesorios se deslicen fácilmente, manteniéndolos libres de ruidos y libres de mantenimiento.

Un distanciador de nylon de 1 mm, que se puede aplicar en el marco, está disponible para posibles ajustes mientras se realiza la instalación de la puerta.

Los acabados latonado, cromado y lacado gris plata son las opciones estéticas para estas bisagras.



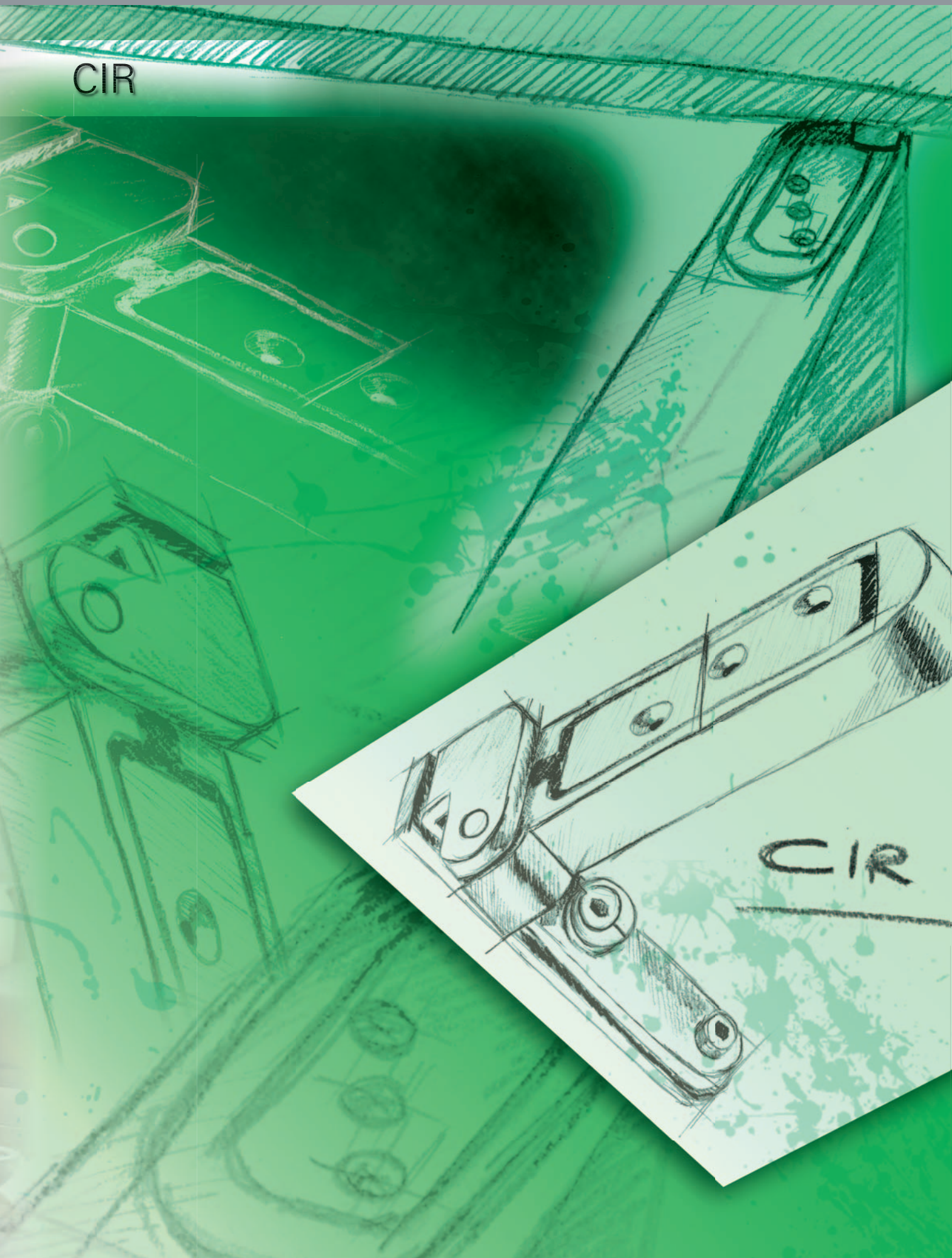
Bisagras pivotantes

Una doble oferta que cumple con los requisitos esenciales del diseño moderno, lo que demuestra el compromiso de SFS intec con todos los productos, las necesidades del mercado a través de una simplificación práctica de la aplicación





CIR





CIR *Invisible a la vista, pero su presencia técnica no pasa desapercibida. Esta bisagra enfatiza la capacidad de producción de SFS intec para hacer simples, productos complejos.*



Una presencia invisible pero esencial, ya que se ha diseñado para ser **aplicada de forma sencilla y económica** tanto para puertas de apertura a la derecha como a la izquierda.

Los ajustes se llevan a cabo con la puerta montada, utilizando llaves sencillas hexagonales. La parte de la hoja permite el ajuste de la puerta lateralmente hasta $\pm 3.0\text{mm}$, mientras la parte del marco permite el ajuste de profundidad de $\pm 1,5\text{ mm}$.

El punto de rotación consiste en un eje de acero cubierto con un material auto-lubricante, lo que asegura un deslizamiento suave y silencioso al tiempo que evita el mantenimiento

CIR es un sistema completo. Además de la bisagra,

suministramos tapas embellecedoras, disponibles en varios colores, para aplicar en el marco y plantilla de fresado.

Técnicamente fiable, esta nueva bisagra invisible ha sido testada a 200.000 ciclos en una puerta de 70 Kg.





Accesorios

Cierre intermedio sistema Barausse

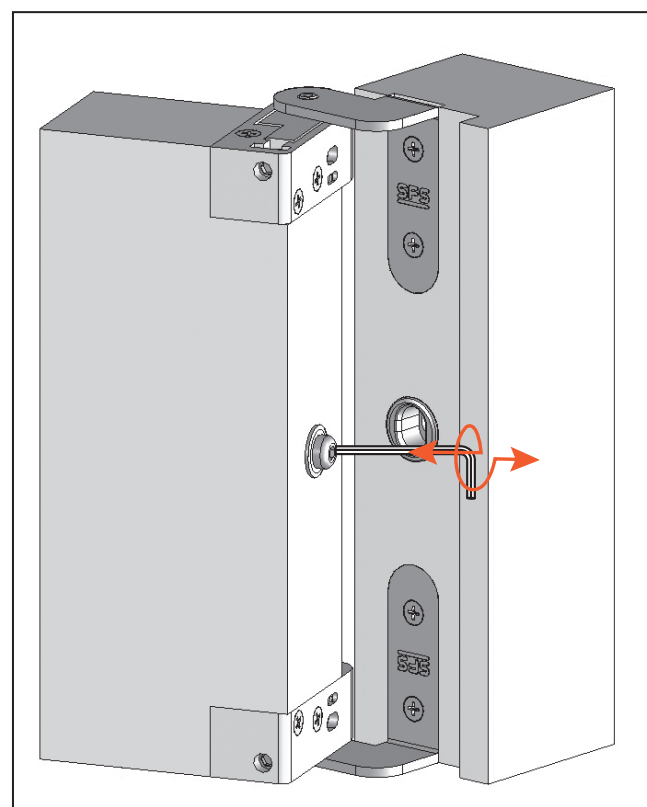
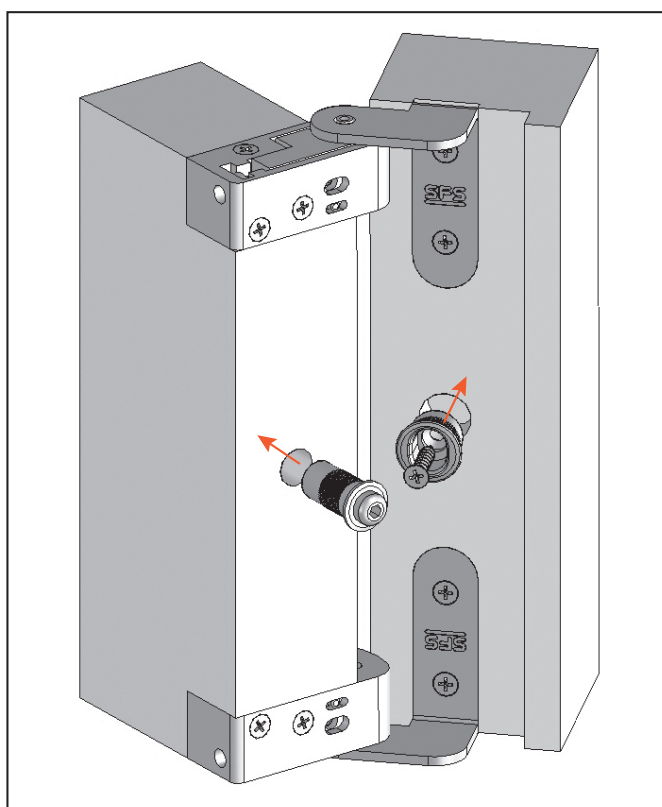
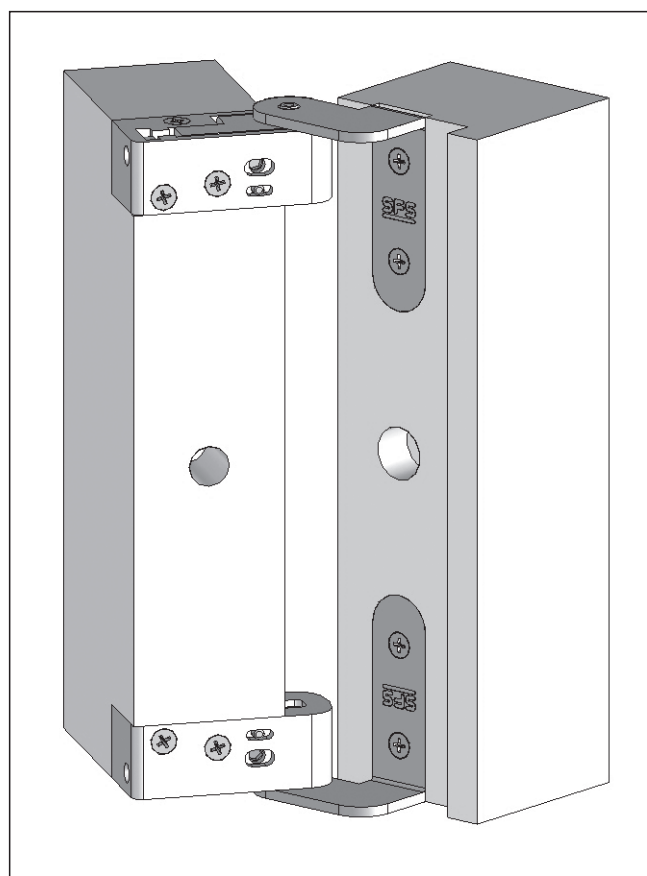
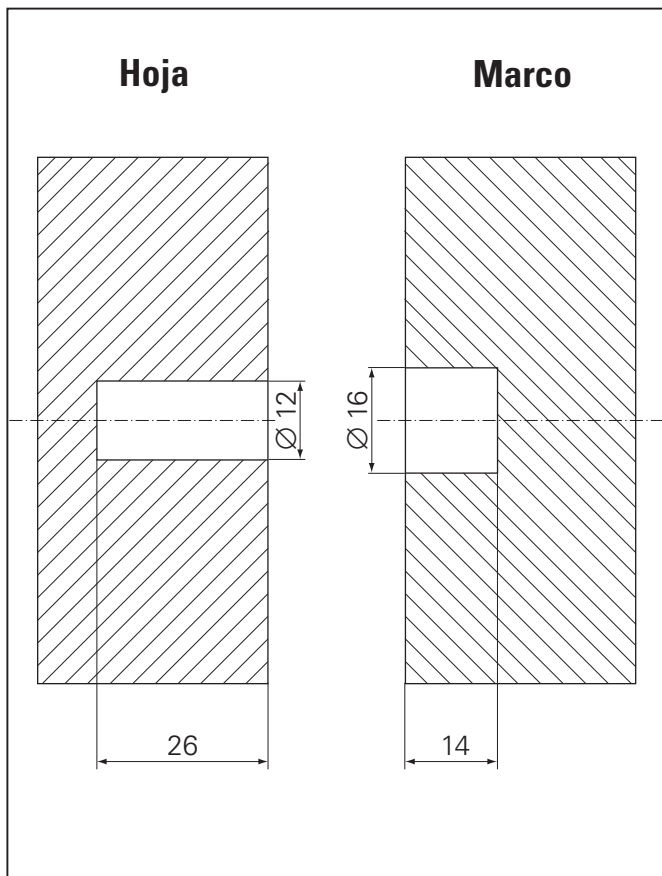
Tapas

Distanciador adhesivo

Plantillas



Cierre intermedio sistema Barausse para puertas pivotantes



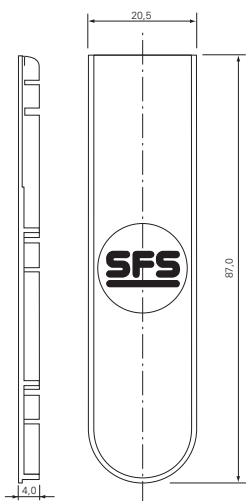
Cierre intermedio sistema Barausse



Referencia

1188866

Tapas



Referencia Acabado Embalaje

768006	Marfil	12 pzas.
768007	Marrón	12 pzas.
771111	Negro	12 pzas.
766666	Latonado	12 pzas.
766667	Cromado	12 pzas.
1100909	Cromado mate	12 pzas.

Distanciador adhesivo

para apoyo en el suelo de 1 mm para CAB-R 3D, CAB-R y CAB quadra

Referencia

1261277

Embalaje

60 pzas.

Plantillas

Plantilla para CAB-R



Referencia

1272078

Plantilla para CIR



Referencia

1272271

Plantilla para cierre intermedio Sistema Barausse

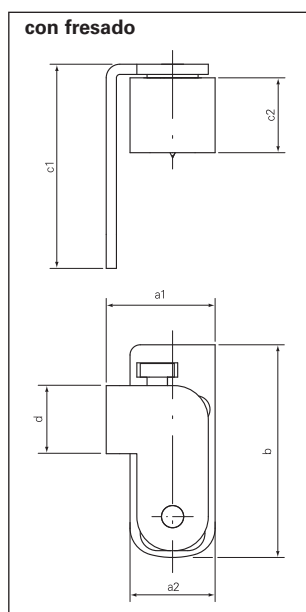
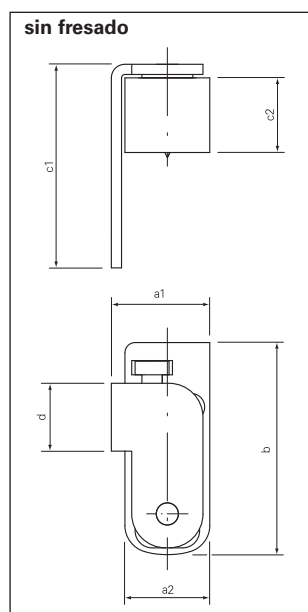


Referencia

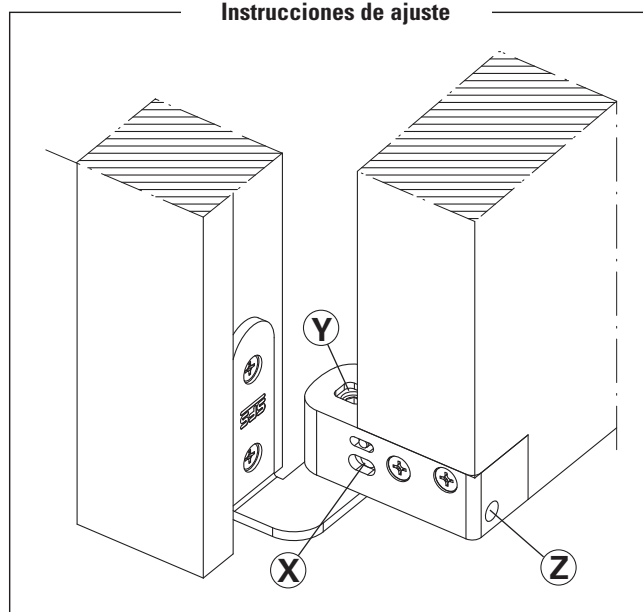
1272788

Datos Técnicos CAB-R 3D

Dibujos técnicos



Instrucciones de ajuste



Macho sin fresado

para paneles de 40-45 mm	para paneles de 35-40 mm
a1 = 29,0	a1 = 29,0
a2 = 25,0	a2 = 25,0
b = 62,5	b = 55,5
c1 = 60,0	c1 = 60,0
c2 = 22,0	c2 = 22,0
d = 20,0	d = 20,0

Macho con fresado

para paneles de 40-45 mm	para paneles de 35-40 mm
a1 = 32,0	a1 = 32,0
a2 = 25,0	a2 = 25,0
b = 62,5	b = 55,5
c1 = 60,0	c1 = 60,0
c2 = 22,0	c2 = 22,0
d = 20,0	d = 20,0

Ajuste horizontal: girando el tornillo "X" con una llave hexagonal de 4 mm puede regular +/- 1,5 mm.

Ajuste de altura: girando el tornillo "Y" con una llave hexagonal de 4 mm puede regular +/- 3mm.

Ajuste de presión de junta: girando el tornillo "Z" con una llave hexagonal de 4 mm puede regular +/- 2mm.

Esquema de fresado

Esquema de fresado para hoja y marco con fresado

Tabla de fresado

Esesor puerta (A) 35-40 mm	(X)
35	9
36	10
37	11
38	12
39	13
40	14

Esesor puerta (A) 40-45 mm	(X)
40	8
41	9
42	10
43	11
44	12
45	13

Esquema de fresado para hoja y marco sin fresado

Tabla del posicionamiento de los tornillos

Esesor puerta (A) 35-40 mm	(X)
35	19
36	20
37	21
38	22
39	23
40	24

Esesor puerta (A) 40-45 mm	(X)
40	18
41	19
42	20
43	21
44	22
45	23

Acabados y referencias

	Referencia	Acabado	Embalaje
para paneles de 40-45 mm	1272698 Macho sin fresado	Cromado mate	6 pzas.
	1158391 Macho sin fresado	Latonado	6 pzas.
	1272699 Macho con fresado	Cromado mate	6 pzas.
	1158392 Macho con fresado	Latonado	6 pzas.

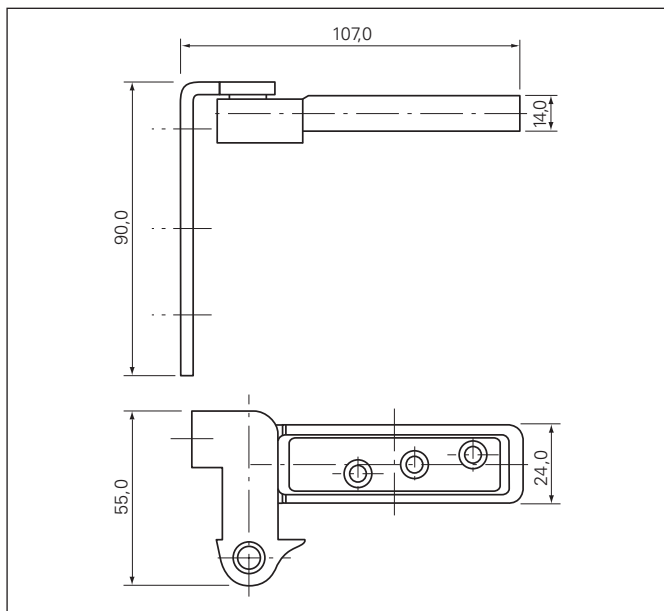
	Referencia	Acabado	Embalaje
para paneles de 35-40 mm	1272805 Macho sin fresado	Cromado mate	1 pza.*
	1197702 Macho sin fresado	Latonado	1 pza.*
	1272806 Macho con fresado	Cromado mate	1 pza.*
	1197705 Macho con fresado	Latonado	1 pza.*

dibujos en formato .dxf bajo demanda

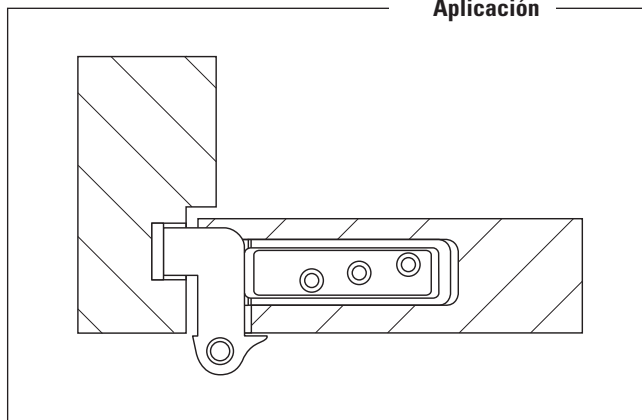
* 1 pza. = 1 puerta

Datos Técnicos CAB-R

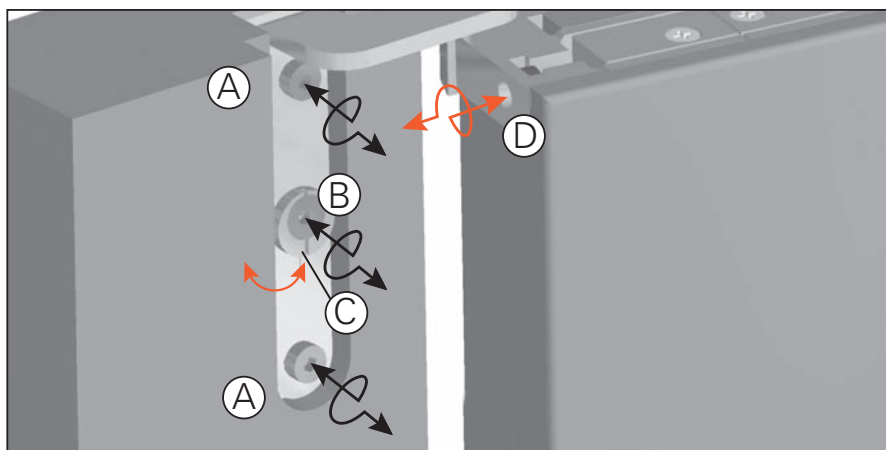
Dibujos técnicos



Aplicación



Instrucciones de ajuste



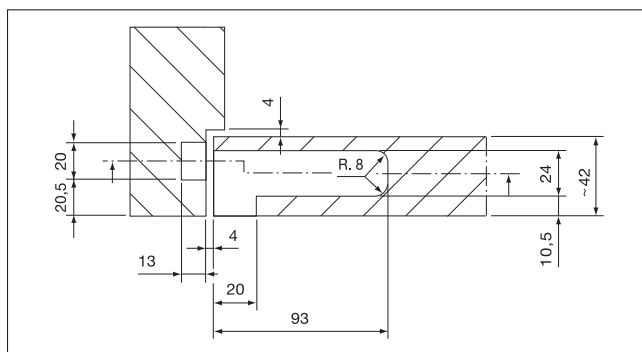
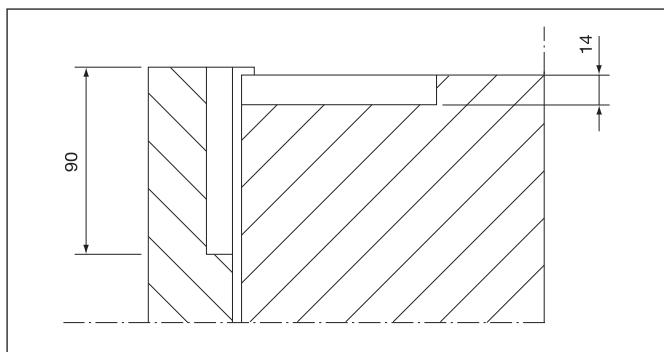
Ajuste de profundidad

Afloje los tornillos (A) y (B), y ajuste la profundidad haciendo girar el tornillo excéntrico (C)

Ajuste lateral

Haga girar el tornillo (D)

Esquema de fresado



Acabados y referencias

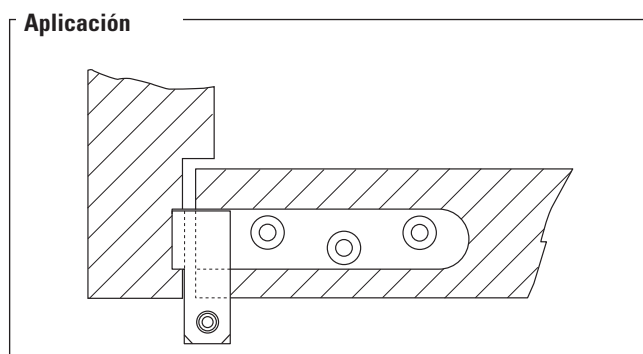
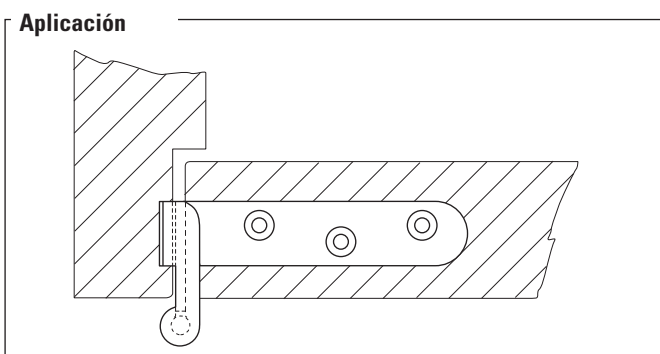
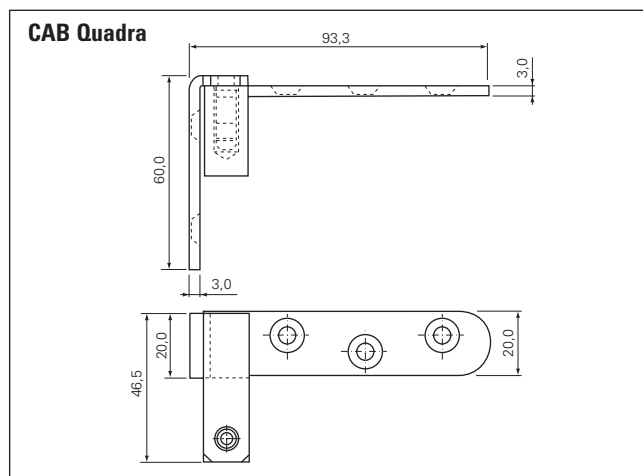
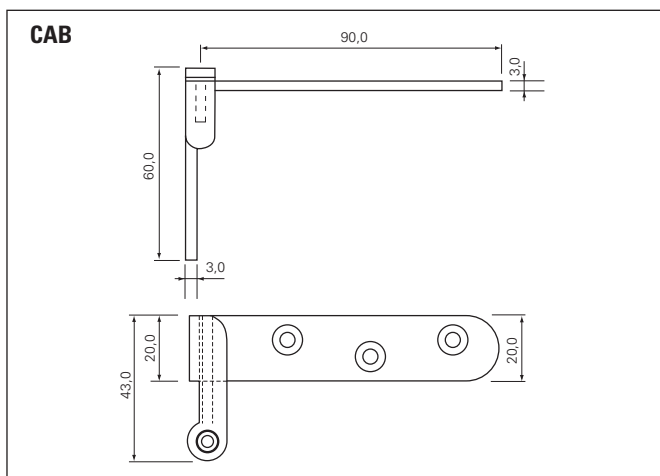
Referencia	Acabado	Embalaje
1272070	Cromado mate	6 pzas.
516543	Latonado	6 pzas.

dibujos en formato .dxf bajo demanda

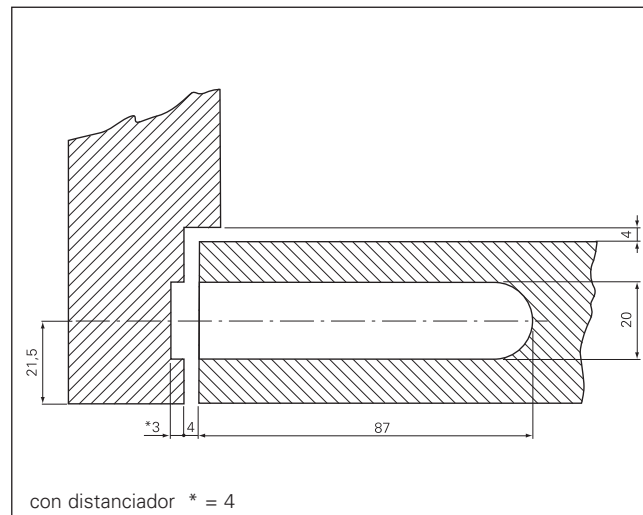
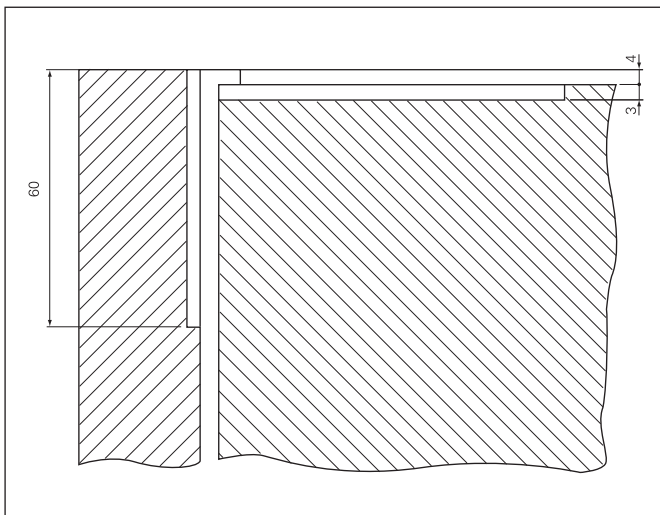
* 1 pza. = 1 puerta

Datos Técnicos CAB - CAB quadra

Dibujos técnicos CAB



Esquema de fresado



Recomendamos que use ambas arandelas en la parte inferior para apoyar en el suelo.

Acabados y referencias

CAB Quadra

Referencia	Acabado	Embalaje
1164668	Latonado	10 pzas.
1272701	Cromado mate	10 pzas.

CAB

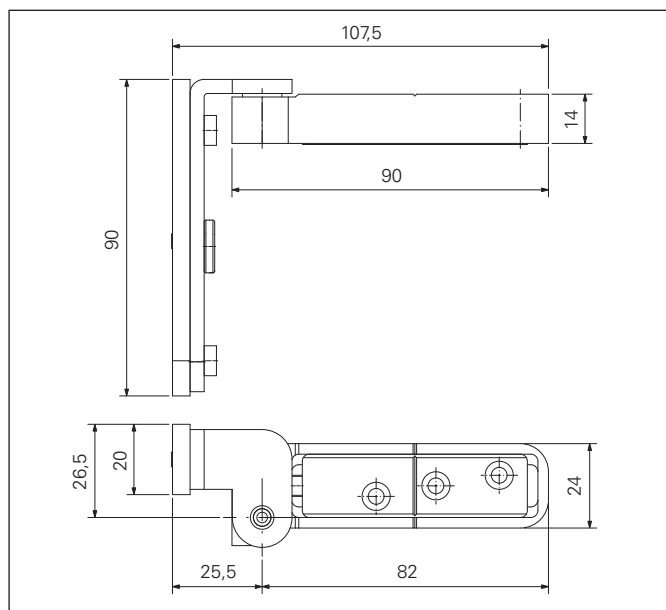
Referencia	Acabado	Embalaje
1272496	Latonado	10 pzas.
954008	Niquelado mate	10 pzas.

dibujos en formato .dxf bajo demanda

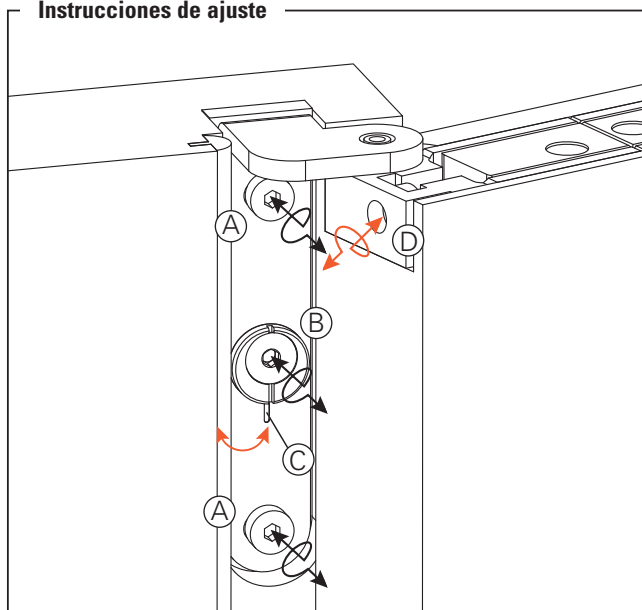
* 1 pza. = 1 puerta

Datos Técnicos CIR

Dibujos técnicos



Instrucciones de ajuste



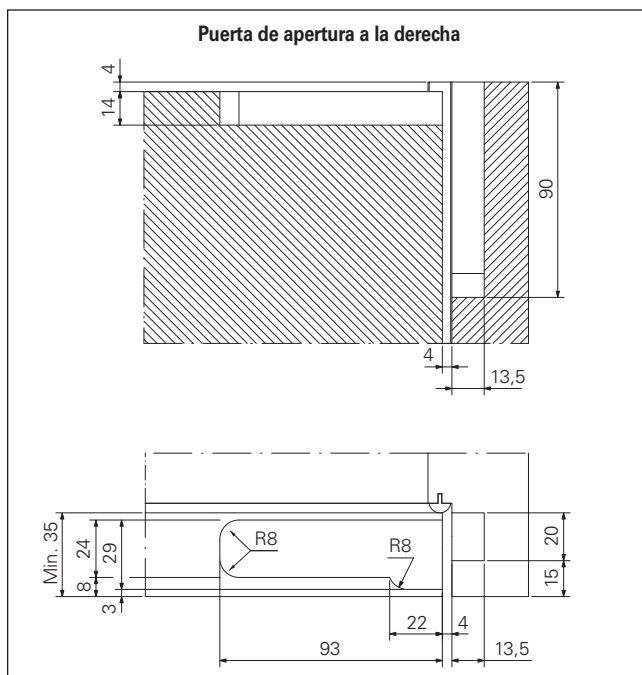
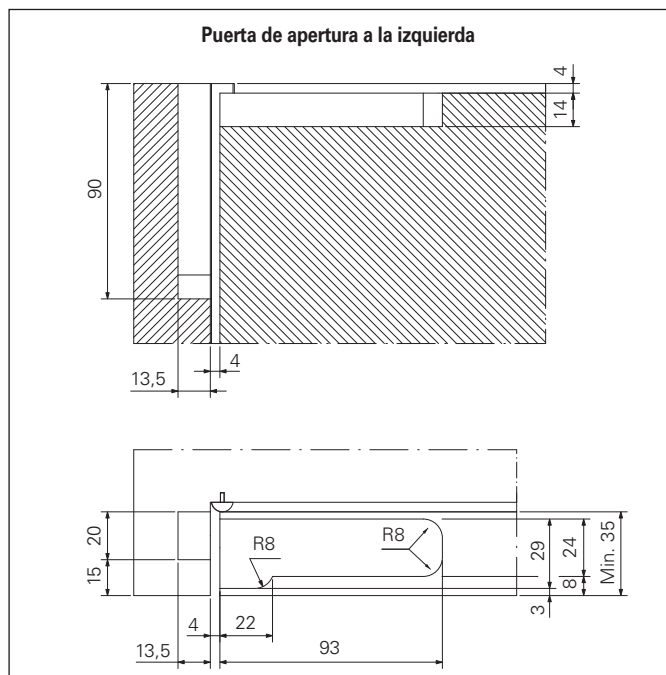
Ajuste de profundidad

Afloje los tornillos (A) y (B), y ajuste la profundidad haciendo girar el tornillo excéntrico (C)

Ajuste lateral

Haga girar el tornillo (D)

Esquema de fresado



Acabados y referencias

	Referencia	Acabado	Embalaje
Bisagra	1392684	Cincado	6 pzas.

dibujos en formato .dxf bajo demanda

* 1 pza. = 1 puerta

Especificaciones

Modelo	Descripción
CAB-R-3D-001	Bisagra SFS intec CAB-R-3D-0001. Pivotante de diseño para puertas enrasadas de 40-45 mm sin fresado del marco, carga admisible 80 Kg. Instalación sin obra en techo o suelo. Utilizable en derecha o izquierda. Reversibilidad de la hoja y del marco Regulable en tres direcciones (altura: 0/+3, lateral: +/- 1,5, profundidad: +/- 2 mm) con una sola llave Allen. Ángulo de apertura hasta 180°. Pernos autolubricantes que garantizan un movimiento suave y silencioso. Acabados: Cromado mate y Latonado.
CAB-R-3D-002	Bisagra SFS intec CAB-R-3D-0002. Pivotante de diseño para puertas enrasadas de 40-45 mm con fresado del marco, carga admisible 80 Kg. Instalación sin obra en techo o suelo. Utilizable en derecha o izquierda. Reversibilidad de la hoja y del marco Regulable en tres direcciones (altura: 0/+3, lateral: +/-1,5, profundidad: +/- 2 mm) con una sola llave Allen. Ángulo de apertura hasta 180°. Pernos autolubricantes que garantizan un movimiento suave y silencioso. Acabados: Cromado mate y Latonado.
CAB-R-3D-003	Bisagra SFS intec CAB-R-3D-0003. Pivotante de diseño para puertas enrasadas de 35-40 mm sin fresado del marco, carga admisible 80 Kg. Instalación sin obra en techo o suelo. Utilizable en derecha o izquierda. Reversibilidad de la hoja y del marco Regulable en tres direcciones (altura: 0/+3, lateral: +/- 1,5, profundidad: +/- 1 mm) con una sola llave Allen. Ángulo de apertura hasta 180°. Pernos autolubricantes que garantizan un movimiento suave y silencioso. Acabados: Cromado mate y Latonado.
CAB-R-3D-004	Bisagra SFS intec CAB-R-3D-0004. Pivotante de diseño para puertas enrasadas de 35-40 mm con fresado del marco, carga admisible 80 Kg. Instalación sin obra en techo o suelo. Utilizable en derecha o izquierda. Reversibilidad de la hoja y del marco Regulable en tres direcciones (altura: 0/+3, lateral: +/- 1,5, profundidad: +/- 1 mm) con una sola llave Allen. Ángulo de apertura hasta 180°. Pernos autolubricantes que garantizan un movimiento suave y silencioso. Acabados: Cromado mate y Latonado.
CAB-R	Bisagra SFS intec CAB-R. Pivotante de diseño para puertas enrasadas, panel mínimo 38 mm, carga admisible 70 Kg. Instalación sin obra en techo o suelo. Utilizable en derecha o izquierda. Regulable en lateral: +/- 3, profundidad: +/- 1,5 mm) con una sola llave Allen. Ángulo de apertura hasta 180°. Pernos autolubricantes que garantizan un movimiento suave y silencioso. Acabados: Cromado mate y Dorado. Disponibles tapas de varios acabados.
CAB-00-02	Bisagra SFS intec CAB. Pivotante de diseño para puertas enrasadas de madera y/o aluminio, carga admisible 35 Kg. Instalación sin obra en techo o suelo. Utilizable en derecha o izquierda. Ángulo de apertura hasta 180°. Arandelas autolubricantes que garantizan un movimiento suave y silencioso. Acabados: Cromado mate y Latonado.
CAB-022 (Quadra)	Bisagra SFS intec CAB-022. Pivotante de diseño para puertas enrasadas de madera y/o aluminio, carga admisible 50 Kg. Instalación sin obra en techo o suelo. Utilizable en derecha o izquierda. Ángulo de apertura hasta 180°. Pernos autolubricantes que garantizan un movimiento suave y silencioso. Acabados: Cromado mate, gris plata (lacado) y Latonado.
CIR-016	Bisagra SFS intec CIR. Pivotante invisible para puertas enrasadas, panel mínimo 35 mm, carga admisible 70 Kg. Instalación sin obra en techo o suelo. Utilizable en derecha o izquierda. Ángulo de apertura hasta 110°. Pernos autolubricantes que garantizan un movimiento suave y silencioso. Acabados: Cincado. Disponibles tapas de varios acabados.

made in Italy

Dirección:

SFS intec E y P, S.A.

Pol. Txako - Edificio 3
ES-48480 Arrigorriaga - Vizcaya

T +34 946 333 120
F +34 946 481 046
es.info@sfsintec.biz
www.sfsintec.biz/es

SFS intec

Turn ideas into reality